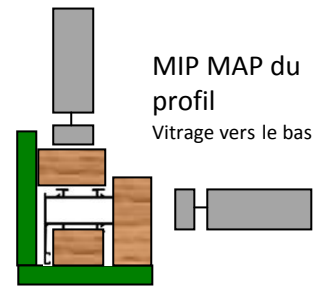


TRONCONNEUSE 2 TÊTES

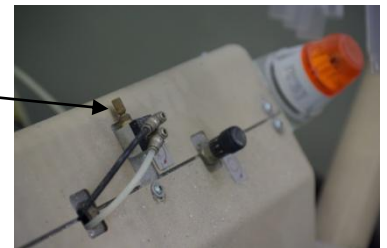
Marque : FOM

MODE OPERATOIRE

- ➊ Mise en marche (interrupteurs)
- ➋ Appuyer 2 fois sur F4
 - Mise à zéro
 - Mouvement manuel
- ➌ Indiquer la valeur de la cote machine « CM »
- ➍ Vérifier si rien ne va gêner la course de la tête et appuyer sur « entrer » (la tête droite se déplace)
- ➎ Caler le profil sur la machine (Vitrage vers le bas)

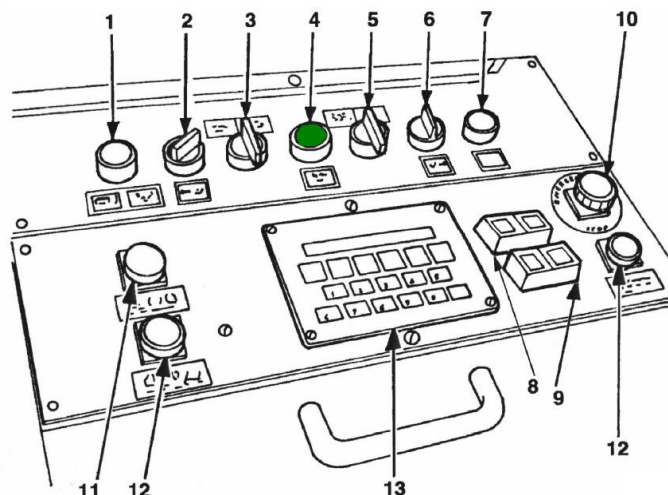


- ➏ Actionner les vérins (Bouton 1)
- ➐ Vérifier l'arrivée du lubrifiant (**Ouvert** pour l'ALU, **Fermé** pour le PVC)
- ➑ Déverrouiller la ou les lames (Boutons 2 et 6)
- ➒ Démarrer la ou les lames (boutons 8 / bouton 9)
- ➓ Tronçonner (Boutons 1 et 7 en même temps)



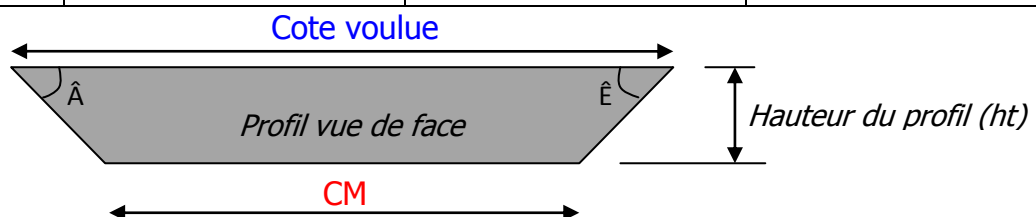
PUPITRE de COMMANDE

- 1 - Vérins ON
- 2 - Déverrouillage lame gauche
- 3 - Inclinaison lame gauche
- 4 - Vérins OFF
- 5 - Inclinaison lame droite
- 6 - Déverrouillage lame droite
- 7 (+1) - Tronçonner
- 8 - Allumage lame gauche
- 9 - Allumage lame droite
- 10 - Coup de poing de sécurité
- 11 - Témoin lumineux « Zone de sécurité »
- 12 - Avancé de la tête droite en zone de sécurité
- 13 - Clavier



CALCULS CM (cote machine)

90°/90°	90°/45°	45°/45°	X°/Y°
CM = Cote voulue	CM = Cote voulue - 1 hauteur de profil	CM = Cote voulue - 2 hauteurs de profil	CM = Cote voulue - (ht/tan Â) - (ht/tan Ê)



SECURITE

- 1 seul opérateur sur la machine
- Porter **TOUS** les EPI
- Nettoyer la machine après usage
- Remise des lames à CM=300



LUNETTES



BLEU



CHAUSSURES



CASQUE
ANTI-BRUIT



GANTS

EPI = Equipements de Protection Individuels