

PREPARATION du CONTROLE

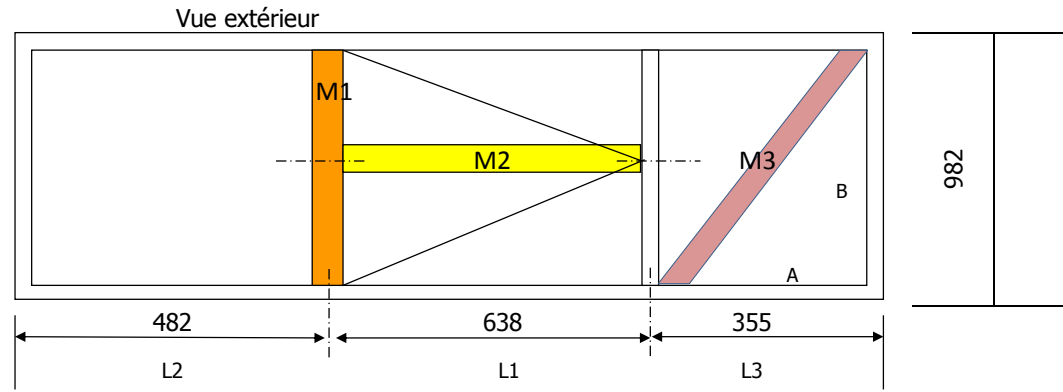
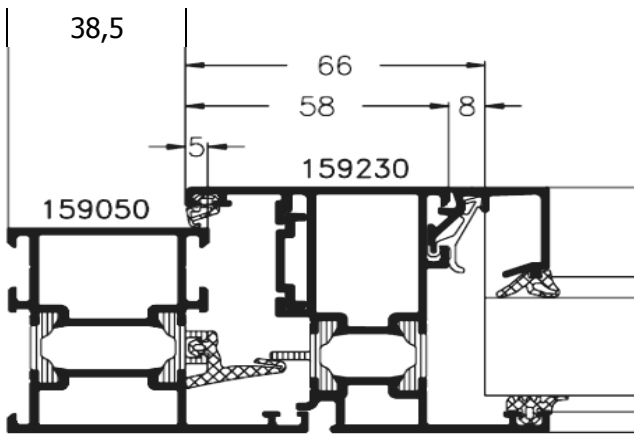
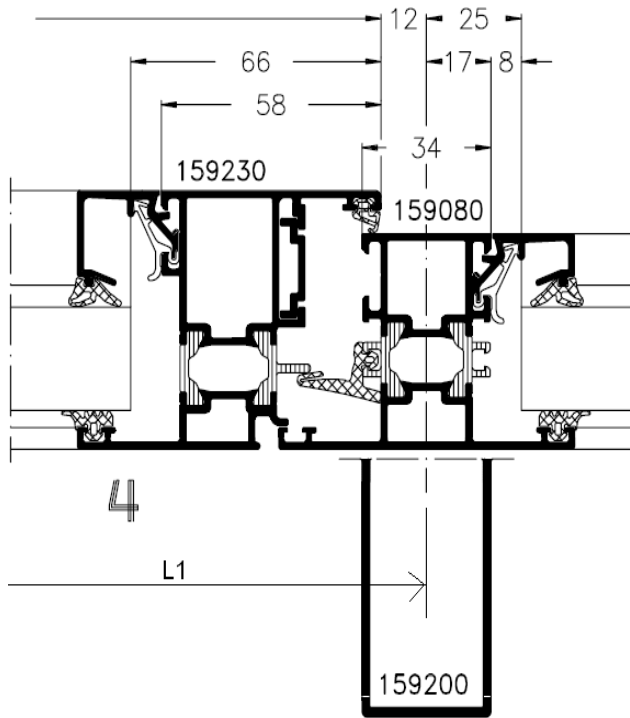
NOM

DATE

...../5

Fiche 09-A

ENONCE 1 : Déterminer les longueurs des meneau des châssis suivants :



A et B = cotes intérieures

MENEAU M1

- 1) Cote à enlever en bas : mm /0,5pt
 Cote à enlever en haut : mm /0,5pt
 Longueur du meneau M1 : mm /0,5pt

MENEAU M2

- 2) Cote à enlever à gauche : mm /0,5pt
 Cote à enlever à droite : mm /0,5pt
 Longueur du meneau M2 : mm /0,5pt

MENEAU M3

- 3) A = mm /0,5pt
 B = mm /0,5pt
 Longueur du meneau M2 : mm /1pt

Arrondi au 10e

1,22

PREPARATION du CONTROLE

NOM

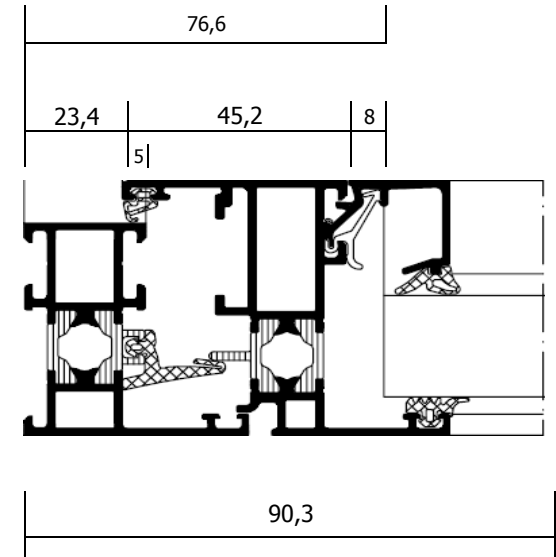
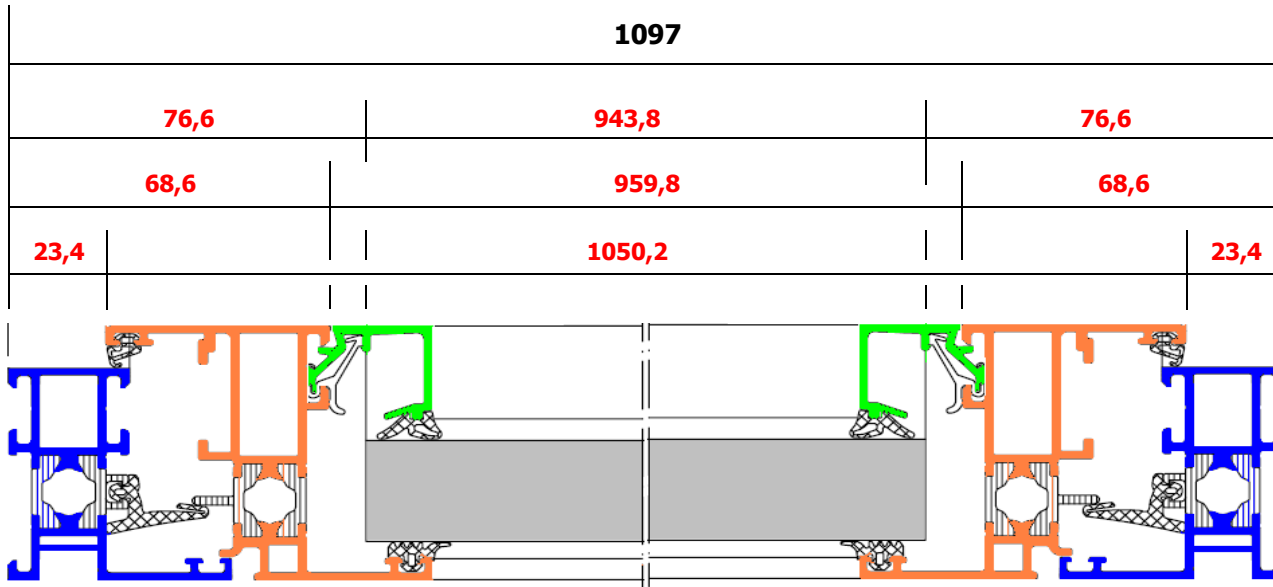
DATE

...../5

Fiche ??-?

ENONCE 1 : A l'aide du schéma à droite, coter la coupe ded châssis fixe ci-dessous :

..... /0,5pt



FORMULE DE DEBIT

Parclose : - - **137,2** /0,5pt
 Vitrage : - - **153,2** /0,5pt

Si les joints "montent" de 2,5mm sur le vitrage déterminer la cote du clair de vitrage

CLAIR DE VITRAGE = **911,4** /0,5pt